

BORN² BOND™



Anaerobe Klebstoffe

Inhalt

UNSERE VISION

Wir wollen in innovativer Zusammenarbeit intelligente Klebstoffe entwickeln, die sicherer, flexibler und effizienter sind und die richtige Antwort auf die dynamischen Herausforderungen unserer Umwelt geben.

Bostik stellt sich vor	3
Neue technische Klebstoffe	4
Anaerobe Klebstoffe	5
Produktwähler	6
Anwendungsbereiche und Branchen	8
Respekt für die Welt und den Arbeitsplatz	9
SCHRAUBENSICHERUNG	10
ROHRABDICHTUNG	12
FLÄCHENDICHTUNG	14
FÜGEKLEBSTOFFE	16
Sortiment der anaeroben Klebstoffe	18
Serviceprodukte	20
Bewährte Verbindungsmethoden	22
Produktmerkmale	24
Schulungen der Born2Bond™ Academy	25
Haftungsausschluss	27

Bostik stellt sich vor

„Ein weltweit führender Anbieter intelligenter Klebstoffe“

Seit mehr als einem Jahrhundert entwickeln wir intelligente Klebstofflösungen, die den Alltag der Menschen berühren und verbessern. Kunden auf der ganzen Welt nutzen unsere Haftsysteme in zahllosen Anwendungsbereichen und unterschiedlichsten Branchen, beispielsweise in der industriellen Fertigung, im Baugewerbe, in der Elektronik- und Automobilbranche, im Medizinbereich oder für Verpackungen.

Für den Endbenutzer sind unsere Produkte oft unsichtbar, aber sie leisten jeden Tag einen wesentlichen Beitrag zur Schaffung einer sichereren, effizienteren und nachhaltigeren Welt.

Wir engagieren uns für Innovation, investieren fortlaufend in technologische Fortschritte und arbeiten hart daran, immer leistungsfähigere und anpassbarere intelligente Klebstoffe zu entwickeln. Dieses Engagement wird von unserer Muttergesellschaft Arkema unterstützt, einem weltweit anerkannten Hersteller von Spezialchemikalien und fortschrittlichen Materialien.

Dank Arkema haben wir Zugriff auf eine weltweite Infrastruktur und vollständige Lieferkette. Dazu gehören innovative Rohstoffe, eine nachhaltigere Beschaffung und energieeffiziente Produktionsstätten.

GLOBALER FUSSABDRUCK

Bostik ist eines der größten Unternehmen für Klebstoffe und Dichtmittel der Welt.



2,1 Mrd. EUR
weltweiter Umsatz

6000
Mitarbeiter



49
Länder



4
F&E-Zentren

Adhesive solutions by
ARKEMA

NEUE TECHNISCHE KLEBSTOFFE

Mit der Weiterentwicklung der Anwendungsbereiche für technische Klebstoffe entstehen auch neue Herausforderungen. Es stellen sich unter anderen die Fragen, wie man Klebstoffe auf immer kleinere und komplexere Bauteile auftragen kann, wie sich Aushärtungsprozesse beschleunigen lassen und wie Abfall reduziert werden kann – natürlich immer unter Einhaltung der Vorschriften des Umwelt- und Arbeitsschutzes.

Deshalb haben wir ein ganzes Portfolio von bahnbrechenden technischen Klebstoffen für **punktgenaue** Bindungen entwickelt. Diese Produkte sind unter der Marke **Born2Bond™** gebündelt. Dieser Name steht für unsere Zielsetzung und die Zusammenarbeit und Verbindung mit unseren Kunden.

UNSERE WERTE



INNOVATION



ZUSAMMENARBEIT



SICHERHEIT UND NACHHALTIGKEIT

FÜR DIE VERWENDUNG IN ZAHLREICHEN BRANCHEN



AUTOMOBIL



ELEKTRONIK



ALLGEMEINE MONTAGE



LUXUSGÜTER



MEDIZINPRODUKTE



MRO



Anaerobe Klebstoffe

Bei der Entwicklung der leistungsstarken anaeroben Klebstoffe unseres Sortiments **Born2Bond™** haben wir besonderen Wert auf Nachhaltigkeit und Sicherheit am Arbeitsplatz gelegt. Unsere Produkte eignen sich ideal für Befestigungs- und Abdichtungsprozesse wie etwa Schraubensicherung, Rohrabdichtung, Fügeklebstoffen und Flachdichtung. Sie stellen eine zuverlässigere, bequemere und kostengünstigere Alternative zu herkömmlichen mechanischen Befestigungselementen dar. Dank ihrer ausgezeichneten Widerstandsfähigkeit gegenüber Schlägen und Stößen, Vibrationen, Leckagen und Korrosion sowie ihrer hohen Zugfestigkeit eignen sie sich gleichermaßen für Präzisions- und Schwerindustrie. Da sie ein umfangreiches Inventar (etwa an Unterlegscheiben, Flachdichtungen, Stiften, Hanf oder Klebeband) ersetzen, können sie auch dabei helfen, effizienter zu arbeiten und Abfälle zu verringern.

Ganz im Sinne unseres Engagements dafür, Lösungen zu schaffen, die sicherer für die Benutzer und besser für die Umwelt sind, sind unsere Klebstoffe nicht lösungsmittelbasiert und bestimmte Klassen verfügen über eine NSF-Zertifizierung. Außerdem ist ein anaerobes WL-Sortiment erhältlich, das speziell für die Verbesserung der Arbeitsumgebung und die Erleichterung der EHS-Beurteilung eines neuen Produkts ohne Kompromisse bei der Leistung entwickelt wurde.*



REDUZIERTES INVENTAR



LANGFRISTIGE ZUVERLÄSSIGKEIT



HOHE LEISTUNGSFÄHIGKEIT

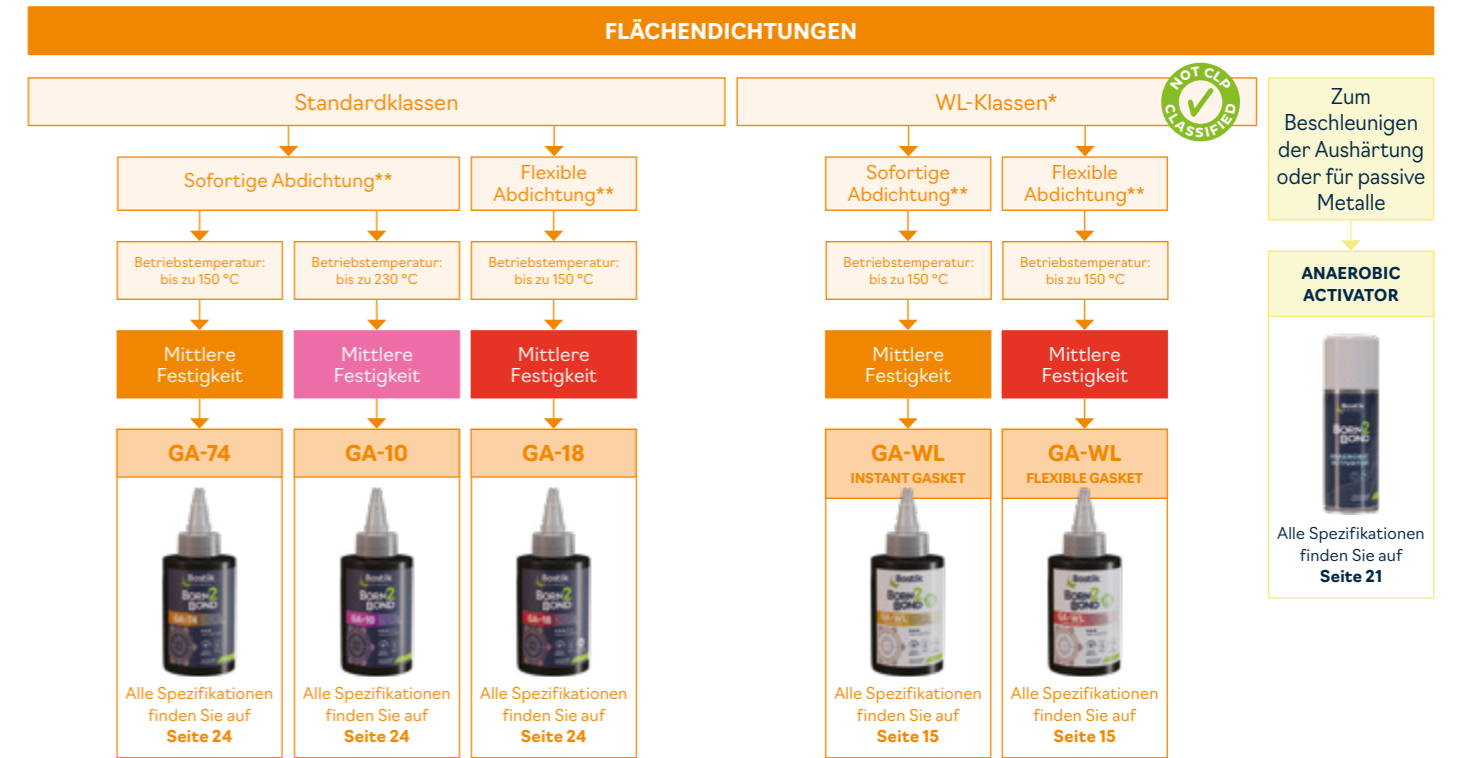
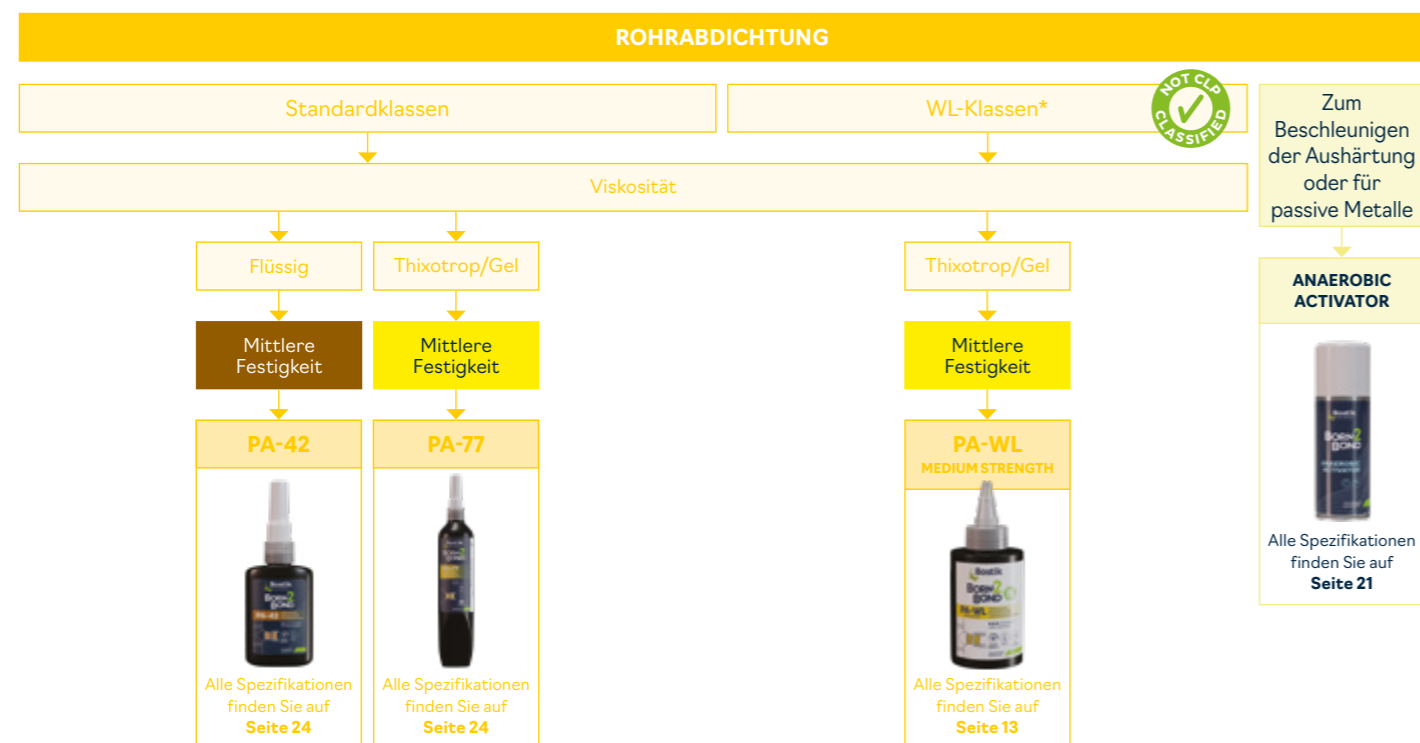
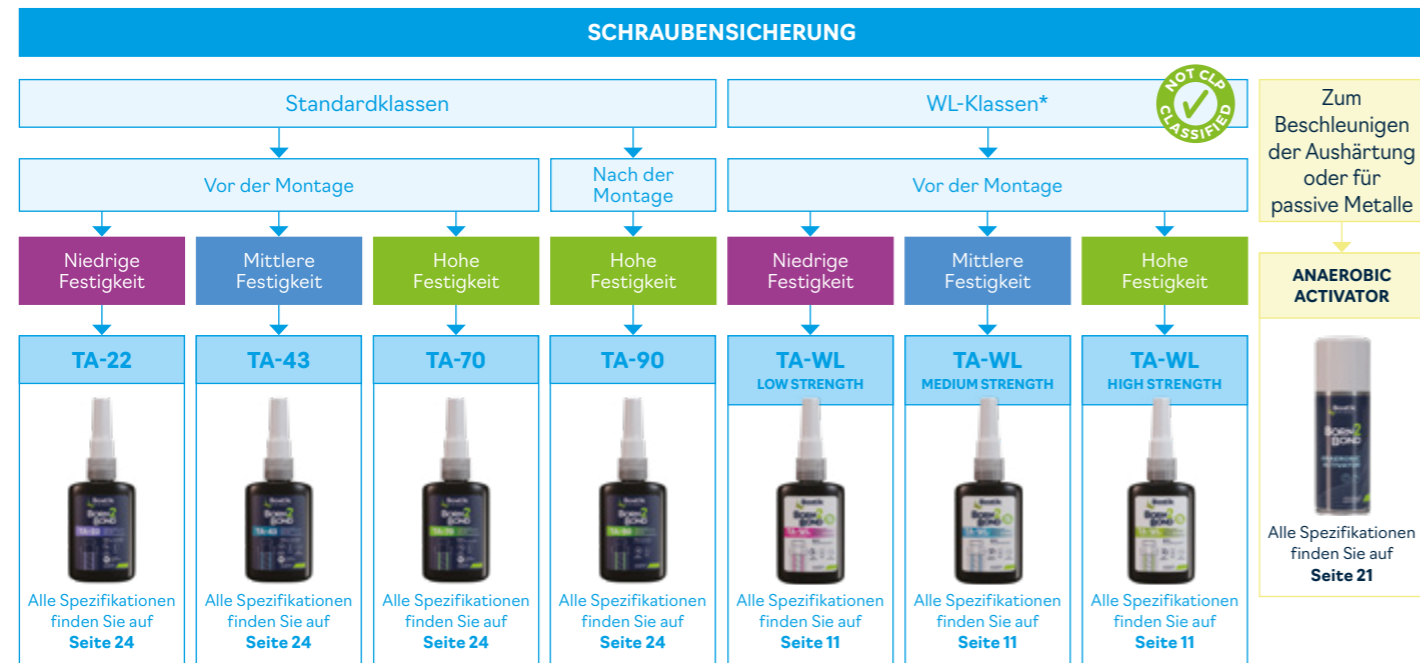
NACHHALTIGKEIT OHNE KOMPROMISSE BEI DER LEISTUNG



	Mechanische Befestigungselemente	Born2Bond™ Anaerobe Klebstoffe	Born2Bond™ Anaerobe WL-Klebstoffe*
Lagerbestand/Inventar	■	■	■
Langfristige Zuverlässigkeit	■	■	■
Einfache Anwendung	■	■	■
Vielseitige Anwendungsmöglichkeiten	■	■	■
Korrosionsschutz	■	■	■
Vibrationsfestigkeit	■	■	■
Beständigkeit gegenüber Hitze und Chemikalien	■	■	■
Nachhaltigkeit	N. z.	■	■

■ Schlecht ■ Mittel ■ Hervorragend

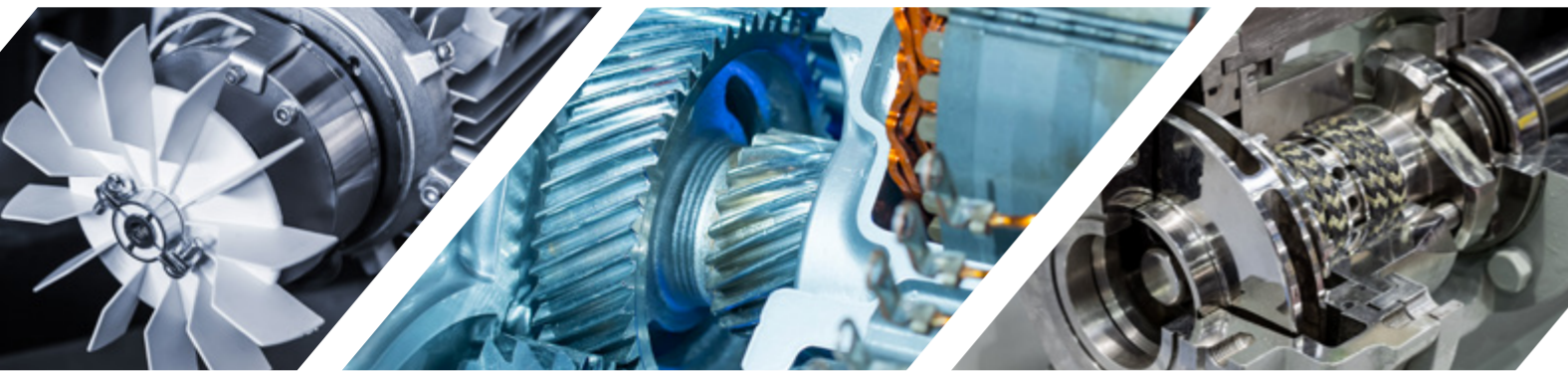
Mit dem folgenden **Produktwähler** finden Sie bequem die richtigen Lösungen für Ihre Anforderungen.



ANWENDUNGSBEREICHE UND BRANCHEN

Die anaeroben Klebstoffe und Serviceprodukte von Born2Bond™ eignen sich für große Anwendungen im Bereich Endgeräte und Vorrichtungen, beispielsweise für:

- Antriebsstränge
- Motoren
- Kompressoren
- Turbinen
- Pumpen
- Getriebe
- Zentrifugen
- Förderbänder
- Elektromotoren
- Rohre und Fittings
- HLK
- und vieles mehr...



Die anaeroben Klebstoffe und Serviceprodukte von Born2Bond™ werden in zahlreichen MRO-Branchensegmenten eingesetzt, darunter:

- Energieerzeugung
- Öl und Gas
- Transport
- Wasserwerke
- Infrastruktur
- Raffinerien
- Petrochemie
- Marine
- Nahrungsmittel und Getränke
- MRO in der Luft- und Raumfahrt
- Automotive Aftermarket
- und vieles mehr...



Respekt für die Welt und den Arbeitsplatz

Wir fühlen uns dazu verpflichtet, nachhaltige Klebstoffe und Produktionsmethoden zu entwickeln und das Wohlbefinden der Belegschaften unserer Kunden zu schützen.

- Energiesparende Anwendungsprozesse
- Größerer Benutzerkomfort
- Ideal für vorbeugende Wartung
- Es ist auch ein anaerobes WL-Sortiment erhältlich*





*



Anaerobes
WL-Sortiment
ebenfalls
erhältlich*



Die anaeroben Klebstoffe BORN²BOND™ zur Schraubensicherung sind die Einkomponenten-Universallösung für jeden Bedarf auf dem Gebiet der Schraubensicherung, einschließlich vorbeugender Wartungsarbeiten. Diese Flüssigklebstoffe füllen und dichten alle Hohlräume ab und erreichen so eine kohäsive Verbindung von Metallteilen, die auch bei extremen Vibrationen, Temperaturen oder chemischen Substanzen fest bleibt. Die kostspielige und unpraktische Notwendigkeit, ein umfangreiches Inventar vorzuhalten, fällt damit weg.

MERKMALE

- 100-%-Verbindung – keine Lockerung
- Gleichmäßige Verteilung der Kraft
- Vibrationsfest
- Korrosionsschutz
- Einkomponentenlösung
- Unterschiedliche Viskositäten und Stärken
- Geeignet für aktive und passive Metalle

TYPISCHE ANWENDUNGSBEREICHE

- Montage mechanischer Teile
- Maschinenbau
- Getriebefertigung
- Motoren und Antriebsstränge

VORTEILE

- Höhere Zuverlässigkeit
- Längere Lebensdauer der Komponenten
- Einfache Anwendung
- Nur eine Flasche für unterschiedliche Schraubensicherungen
- Verringerte Kosten
- Verringerter Platzbedarf im Lager



	TA-22	TA-43	TA-70	TA-90	TA-WL* LOW STRENGTH	TA-WL* MEDIUM STRENGTH	TA-WL* HIGH STRENGTH
BASIS	Dimethacrylat	Mod. Methacrylat	Dimethacrylatester		Dimethacrylatester		
VISKOSITÄT	900–1500	2500–3000	400–600	20–55	900–1500	2000–3000	350–550
HANDFESTIGKEIT	20 Min.	< 15 Min.	10 Min.	7 Min.	< 30 Min.	20 Min.	10 Min.
LOSBRUCHFESTIGKEIT AUF STAHL [ISO 10964] LOSE	6 Nm	25 Nm	33 Nm	12 Nm	9 Nm	20 Nm	20 Nm
FARBE	Lila	Blau	Grün	Grün	Lila	Blau	Grün
TEMPERATURBEREICH		–55 bis 180 °C		–55 bis 150 °C	–55 bis 180 °C		
NSF-ZERTIFIZIERT		S6		Nein	Nein		

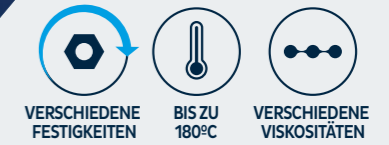
Alle Spezifikationen finden Sie auf **Seite 24**

Wählen Sie die richtige Lösung mithilfe unseres **Produktwählers** auf den **Seiten 6/7**

TDS und SDS auf Anfrage erhältlich



Anaerobes
WL-Sortiment
ebenfalls
erhältlich*



Die anaeroben Klebstoffe von Born2Bond™ zur Rohrabdichtung sind eine zuverlässige, anpassungsfähige Lösung für alle Arten von Gewindemetallrohren und -Fittings und ebenso für Neuinstallationen wie für eine vorbeugende Wartung geeignet. Diese Einkomponentenklebstoffe füllen und dichten alle Hohlräume ab und bewirken einen 100%-Kontakt zwischen zwei Oberflächen. Dadurch wird eine kohäsive, haltbare Verbindung erreicht, die auch Vibrationen, extremen Temperaturen oder Chemikalien standhält. Als praktische und kostengünstige Alternative zu herkömmlichen Abdichtungsoptionen wie Hanf- oder PTFE-Bändern machen diese Klebstoffe ein zusätzliches Inventar überflüssig.

MERKMALE

- 100%-Verbindung – keine Lockerung
- Vibrationsfest
- Korrosionsschutz
- Einkomponentenlösung
- Unterschiedliche Viskositäten und Stärken
- Geeignet für aktive und passive Metalle

TYPISCHEANWENDUNGSBEREICHE VORTEILE

- Motoren und Antriebsstränge
- Pumpen und Kompressoren
- Flüssigkeits- und Gasspeicher
- Hydraulikanlagen
- Metallrohre und -fittings
- Höhere Zuverlässigkeit
- Einfache Anwendung
- Verringerte Kosten
- Verringerter Lagerungsbedarf

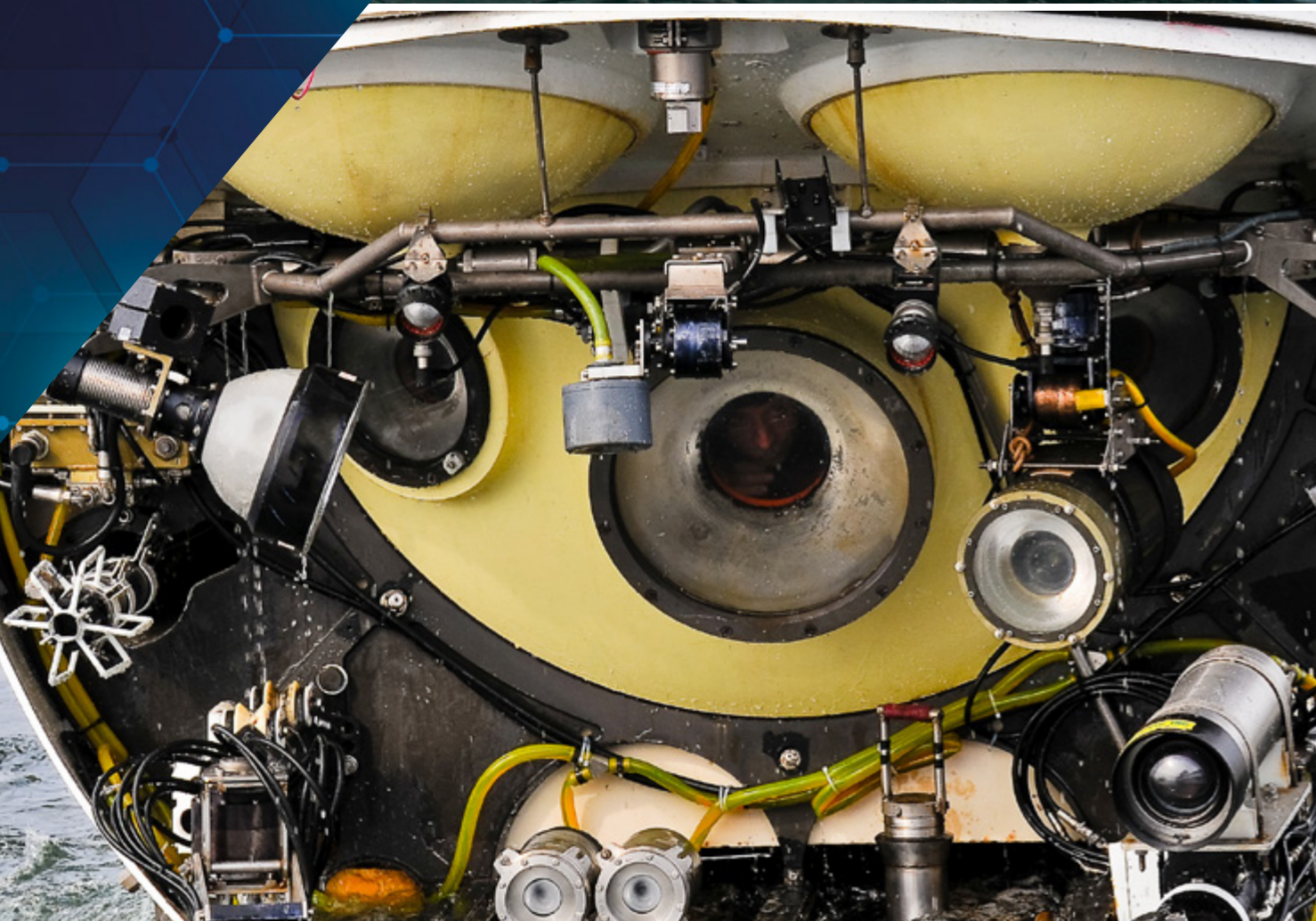


	PA-77	PA-42	PA-WL*
BASIS	Dimethacrylatester		Dimethacrylatester
VISKOSITÄT (mPa.s)	80 000–90 000	400–800	100 000–200 000
HANDEFESTIGKEIT	60 Min.	10–20 Min.	30 Min.
LOSBRUCHFESTIGKEIT AUF STAHL [ISO 10964] LOSE	11 Nm	15 Nm	10–20 Nm
FARBE	Gelb	Braun	Gelb
TEMPERATURBEREICH	–55 bis 180 °C	–55 bis 150 °C	–55 bis 180 °C
NSF-ZERTIFIZIERT	S2	Nein	Nein

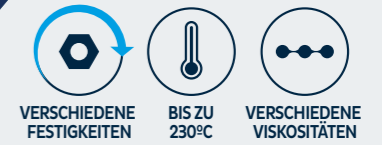
Alle Spezifikationen finden Sie auf **Seite 24**

Wählen Sie die richtige Lösung mithilfe unseres **Produktwählers** auf den **Seiten 6/7**

TDS und **SDS** auf Anfrage erhältlich



Anaerobes
WL-Sortiment
ebenfalls
erhältlich*



Die anaeroben Klebstoffe von BORN²BOND™ zur Flächendichtung sind eine kostengünstige Einkomponentenalternative zu herkömmlichen vorgeformten Flächendichtungen an Metallflanschen. Sie sind flexibel, haltbar und verschleißfest und lassen sich sowohl während der Installation als auch für eine vorbeugende Wartung einsetzen. Die Klebstoffe erreichen einen 100-%-Kontakt zwischen zwei Oberflächen und schaffen so eine kohäsive, haltbare Verbindung, die Vibrationen und extremen Temperaturen ebenso standhält wie der Einwirkung von Ölen, Lösungsmitteln und Wasser. Außerdem bieten sie eine bessere Spannungsverteilung und benötigen im Unterschied zu herkömmlichen Flächendichtungen auch keine „Einlaufphase“.

MERKMALE

- Überragende Ermüdungsfestigkeit
- Vibrationsfest
- Korrosionsschutz
- Verhindert Setzen und Mikrobewegungen
- Höhere Kraftübertragung
- Einkomponentenlösung
- Unterschiedliche Viskositäten und Stärken
- Als Sofort- oder flexible Dichtungen
- Geeignet für aktive und passive Metalle

TYPISCHE ANWENDUNGSBEREICHE

- Motoren und Antriebsstränge
- Pumpen und Kompressoren
- Lagerung von Flüssigkeiten und Gas
- Getriebe

VORTEILE

- Höhere Zuverlässigkeit
- Weniger Bearbeitung
- Leicht zu automatisierende Montage
- Verringerte Kosten
- Verringerter Lagerungsbedarf



	GA-74	GA-18	GA-10	GA-WL* INSTANT GASKET	GA-WL* FLEXIBLE GASKET
BASIS	Dimethacrylatester		Mod. Acrylat	Dimethacrylatester	
VISKOSITÄT (mPa.s)	30 000–50 000	200 000–800 000	40 000–140 000	5 000–20 000	23 000–35 000
HANDEFESTIGKEIT	15–30 Min.	< 12 Std.	< 12 Std.	45 Min.	40 Min.
ZUGSCHERFESTIGKEIT AUF STAHL [ISO 4587]	5–8,5 N/mm ²	> 5 N/mm ²	< 5 N/mm ²	8,5 N/mm ²	> 5 N/mm ²
FARBE	Orange	Rot	Rosa	Orange	Rot
TEMPERATURBEREICH	–55 bis 150 °C		–55 bis 230 °C	–55 bis 150 °C	
NSF-ZERTIFIZIERT	Nein	S2	Nein	Nein	

Alle Spezifikationen finden Sie auf **Seite 24**

Wählen Sie die richtige Lösung mithilfe unseres **Produktwählers** auf den **Seiten 6/7**

TDS und SDS auf Anfrage erhältlich



**Anaerobes
WL-Sortiment**
ebenfalls
erhältlich*



Die anaeroben Klebstoffe von Born2Bond™ Fügeklebstoffe sind eine kostengünstige und anpassungsfähige Alternative oder Ergänzung zu mechanischen Welle-Nabe-Prozessen. Diese Einkomponentenlösungen können alle Arten von zylindrischen Baugruppen verbinden und dichten auch alle Metallgelenke ab, wodurch das Risiko einer Passungskorrosion beseitigt wird. Sie erreichen einen 100-%-Kontakt zwischen zwei Oberflächen und produzieren so eine kohäsive, haltbare Verbindung, die Vibrationen, extremen Temperaturen und Chemikalien standhält.

- | MERKMALE | TYPISCHE ANWENDUNGSBEREICHE | VORTEILE |
|--|--|--|
| <ul style="list-style-type: none"> Hohe Kraftübertragung Widerstandsfähig gegenüber dynamischen Lasten Vibrationsfest Korrosionsschutz Einkomponentenlösung Unterschiedliche Viskositäten und Stärken Geeignet für aktive und passive Metalle | <ul style="list-style-type: none"> Getriebefertigung Maschinenbau Lagermontage Antriebswellen Förderbänder Zentrifugen Turbinen | <ul style="list-style-type: none"> Höhere Zuverlässigkeit Verlängert die Lebensdauer der Komponenten Ermöglicht eine präzisere, kompaktere Bauweise Verstärkt oder ersetzt maschinell bearbeitete Elemente Senkt die Kosten |



	RA-38	RA-03	RA-20	RA-41	RA-48	RA-60	RA-WL*
BASIS	Urethanacrylat	Methacrylat	Dimethacrylatester	Urethanmethacrylat	Dimethacrylat	Dimethacrylat	Dimethacrylat ester
VISKOSITÄT (mPa.s)	2000-3000	100-150	5 000-12 000	400-800	400-600	Paste	350-550
DRUCKSCHERFESTIGKEIT AUF STAHL [ISO 10123]	> 25 N/mm ²	> 26 N/mm ²	> 26 N/mm ²	> 6 N/mm ²	> 26 N/mm ²	> 18 N/mm ²	> 15 N/mm ²
FARBE	Grün	Grün	Grün	Gelb	Grün	Grau	Grün
TEMPERATURBEREICH	-55 bis 180 °C	-55 bis 150 °C	-55 bis 230 °C	-55 bis 150 °C	-55 bis 180 °C	-55 bis 150 °C	-55 bis 150 °C
NSF-ZERTIFIZIERT	Nein	S5		Nein		S5	Nein

Alle Spezifikationen finden Sie auf Seite 24

Wählen Sie die richtige Lösung mithilfe unseres **Produktwählers** auf den **Seiten 6/7** | **TDS und SDS** auf Anfrage erhältlich

SORTIMENT DER ANAEROBEN KLEBSTOFFE

SCHRAUBENSICHERUNG

PRODUKTSORTIMENT SCHRAUBENSICHERUNG

Die Klebstoffe **zur Schraubensicherung** von **Born2Bond™** sind mit niedriger, mittlerer und hoher Stärke sowie als 50-ml- und 250-ml-Flaschen erhältlich, die sich für manuelle ebenso wie automatische Dispensierung eignen.



50-ml-Flaschen für
TA-22, TA-43, TA-70, TA-90 und TA-WL*

250-ml-Flaschen für
TA-22, TA-43, TA-70, TA-90 und TA-WL*

ROHRABDICHTUNG

PRODUKTSORTIMENT ROHRABDICHTUNG

Die Klebstoffe **zur Rohrabdichtung** von **Born2Bond™** gibt es als 50-ml- und 250-ml-Flaschen. Sie eignen sich für eine manuelle ebenso wie eine automatische Dispensierung. Als nur für eine manuelle Dispensierung geeignete Optionen bieten wir eine 50-ml-Faltflasche oder 250-ml-Tube an.



50-ml-Flaschen für
PA-42

250-ml-Flaschen für
PA-42

50-ml-Faltflaschen für
PA-77 und PA-WL*

250-ml-Tuben für
PA-77 und PA-WL*

FLÄCHENDICHTUNGEN

PRODUKTSORTIMENT FLÄCHENDICHTUNGEN

Die Klebstoffe **für Flächendichtungen** von **Born2Bond™** sind als 50-ml-Faltflasche und 250-ml-Tube für manuelle Dispensierung erhältlich. Die 300-ml-Kartusche ermöglicht eine manuelle oder automatische Dispensierung.



50-ml-Faltflaschen für
GA-10, GA-18, GA-74 und GA-WL*

250-ml-Tuben für
GA-10, GA-74 und GA-WL*

300-ml-Kartuschen für
GA-18 und GA-WL*

FÜGEKLEBSTOFF

PRODUKTSORTIMENT FÜGEKLEBSTOFF

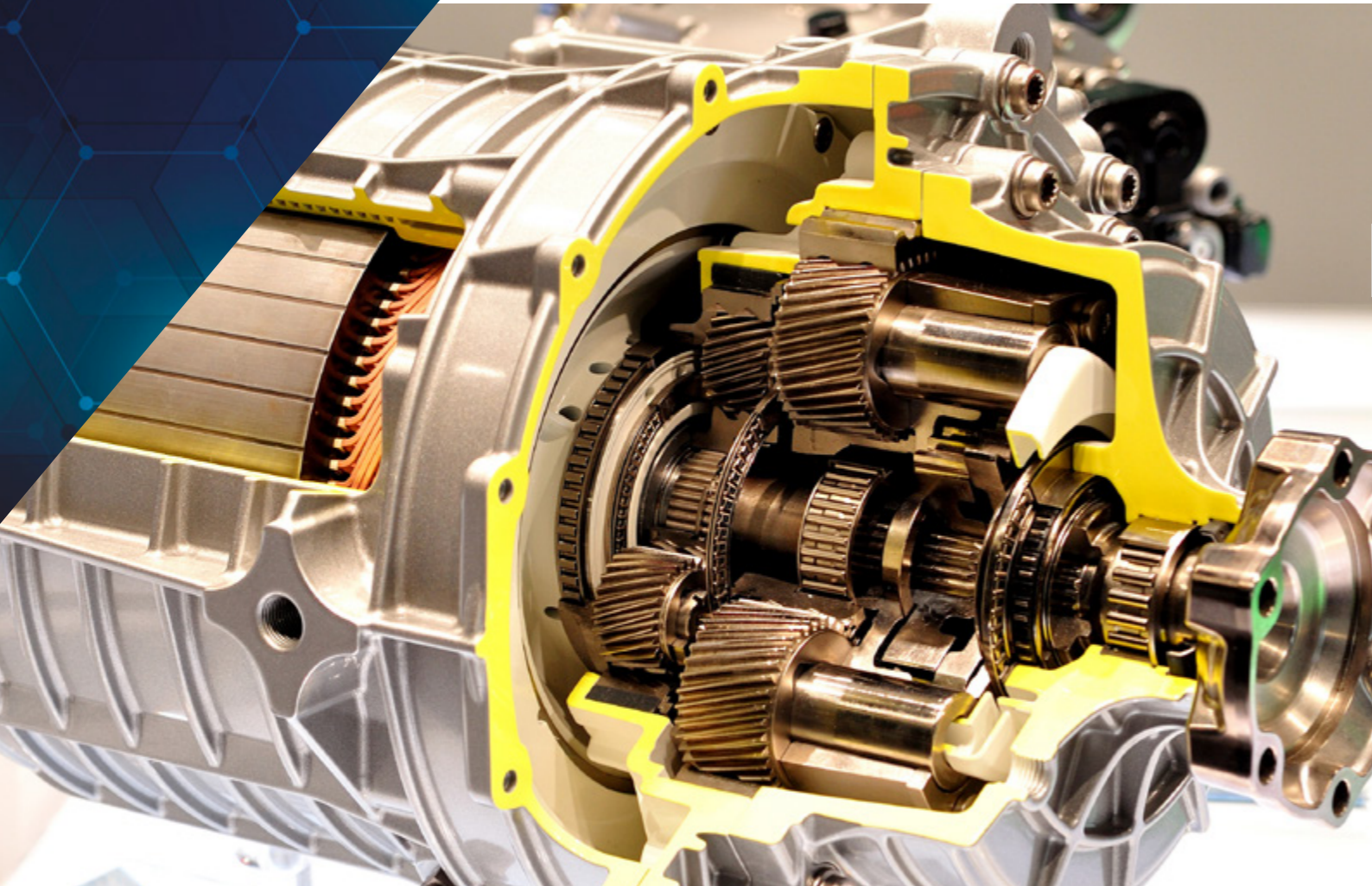
Die **Born2Bond™** Fügeklebstoffe werden als 50-ml- und 250-ml-Flaschen für manuelle oder automatische Dispensierung angeboten. Die 50-ml-Faltflasche eignet sich nur zur manuellen Dispensierung.



50-ml-Flaschen für
RA-03, RA-20, RA-38, RA-41, RA-48 und RA-WL*

250-ml-Flaschen für
RA-03, RA-20, RA-38, RA-41, RA-48 und RA-WL*

50-ml-Faltflaschen für
RA-60



Um die optimale Leistung der Klebstoffe von **BORN2BOND™** zu gewährleisten, bieten wir eine Reihe benutzerfreundlicher Hilfsprodukte für eine effektive Oberflächenvorbereitung, schnelleres Aushärten und die Entfernung des ausgehärteten Produkts an.

Der BORN2BOND™ Anaerobic Activator ist ein lösungsmittelbasiertes Produkt, das die Aushärtung anaerober Klebstoffe auf passiven Metallen wie Edelstahl, verchromten Metallen und Zink beschleunigt und unterstützt. Es kann auch die Aushärtung bei größeren Spalten beschleunigen und die Verbundfestigkeit erhöhen.

Der BORN2BOND™ Pre-Bonding Cleaner eignet sich für die Reinigung von Substraten aller Art vor der Verbindung. Das Aerosol auf Lösungsmittelbasis entfernt einfach und rückstandslos Schmierfett, Öl, Schmiermittel und andere Verunreinigungen.

Der BORN2BOND™ Adhesive & Gasket Remover lässt sich mühelos auftragen und erzeugt eine schaumstoffartige Schicht, die alte Flachdichtungen und ausgehärtete Klebstoffe in 15 Minuten zum Entfernen aufweicht.

MERKMALE

- Verflüchtigt sich schnell
- Kann bei niedrigen Temperaturen (< 5 °C) verwendet werden
- Lebensdauer von bis zu 30 Tagen auf dem Bauteil

MERKMALE

- Schnelle Verflüchtigung
- Keine Rückstände
- Geeignet für zahlreiche Substrate und sogar empfindliche Kunststoffe

MERKMALE

- Entfernt ausgehärtete Flachdichtungen und Kunststoffe in 15 Minuten
- Minimale Beschädigung von Flanschen und Oberflächen
- Geeignet für zahlreiche Substrate

TYPISCHE ANWENDUNGSBEREICHE

Bolzen und Wellen aus Edelstahl, Schraubensicherung, Rohrabdichtung, Flachdichtungen, Rückhaltung.

TYPISCHE ANWENDUNGSBEREICHE

Metall- und Kunststoffteile, Verbundwerkstoffe, Flansche, Bolzen, Wellen.

TYPISCHE ANWENDUNGSBEREICHE

Reinigung von Oberflächen, Flanschen, Getrieben, Metallgehäusen, Pumpen.



BEWÄHRTE VERBINDUNGSMETHODEN

Vorbereitung von Substraten und Oberflächen

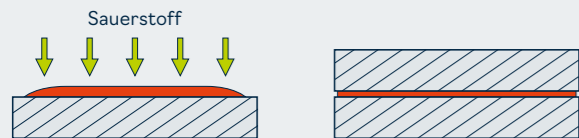
Die Art des Substrats und seiner Oberfläche wirkt sich auf die Leistungsfähigkeit der Klebverbindung aus.

- Vor dem Auftragen der Klebstoffe sollte mit einem geeigneten Reinigungsmittel die Oberfläche von Verunreinigungen befreit und gleichzeitig die Benetzbarkeit erhöht werden, um die beste Leistung zu erzielen.
- Bei leicht öligen Oberflächen kann ein öltolerantes Produkt wie **Born2Bond™ TA-43** oder **Born2Bond™ RA-03** verwendet werden.
- Zur Reinigung empfehlen wir den **Born2Bond™ Pre-Bonding Cleaner**.
- Zum Entfernen von ausgehärteten Produkten empfehlen wir den **Born2Bond™ Adhesive & Gasket Remover**.
- Eine mechanische Vorbehandlung (Schleifen, Schmirgeln, Laserätzen usw.) verbessert insbesondere bei Füge- und Flachdichtungsanwendungen die Leistung.
- Die Aushärtungsgeschwindigkeit hängt von Material, Temperatur und Spaltgröße ab.
- Zur Verbesserung der Aushärtungsgeschwindigkeit oder Verkürzung der Befestigungszeit empfehlen wir den **Born2Bond™ Anaerobic Activator**.



Wie härten anaerobe Klebstoffe aus?

- Anaerobe Klebstoffe härten aus, wenn sie Kontakt mit Metall, aber nicht mit Sauerstoff haben.
- Aufgrund des Sauerstoffgehalts der Luft bleibt der Klebstoff auch nach dem Auftragen flüssig.
- Mit der Montage (Schraubensicherung, Rohrabdichtung, Fügeklebstoff, Flächendichtung) beginnt die Aushärtung.
- Der voll ausgehärtete Klebstoff ist ein stark quervernetztes Polymer von hoher Haltbarkeit.



Beeinflusst die Aushärtungsgeschwindigkeit

- **Temperatur:** je höher die Temperatur, desto schneller härtet der Klebstoff aus. Durch niedrige Temperaturen wird die Aushärtung verlangsamt.
- **Material:** Anaerobe Klebstoffe härten am besten auf „aktiven“ Substraten wie Baustahl, Aluminium und Kupferlegierungen aus. „Passive“ Substrate wie Edelstahl und Chrom verlangsamen die Aushärtung.
- **Spaltgröße:** Kleinere Spalte härten schneller aus als größere.
- **Aktivator:** Ein Aktivator wie der **Born2Bond™ Anaerobic Activator** beschleunigt die Aushärtung und empfiehlt sich für passive Materialien oder in einer kalten Umgebung.

Auftragung

Auch die Art, wie der Klebstoff aufgetragen wird, wirkt sich auf die Leistungsfähigkeit der Klebverbindung aus.

- Die Leistung der Klebverbindung hängt von der Menge und Konsistenz des Klebstoffs ab, der auf die Oberfläche aufgetragen wird.
- Klebstoffe können mit einer automatischen Dispensiervorrichtung und/oder manuellen Systemen (z. B. Spritzen oder Flaschen) aufgetragen werden.
- Für eine präzise Dosierung verwenden Sie am besten Dispensierspitzen aus Kunststoff (PP, PTFE). Bitte keine Dispensierspitzen aus Metall verwenden. Vollautomatische Systeme verbessern die Kontrolle und Geschwindigkeit der Dispensierung.



Anhand der Merkmale in dieser Tabelle können Sie erkennen, welche Produkte Ihre Anforderungen am besten erfüllen.

	NSF-ZERTIFIZIERT	BASIS	FLUORESZIEREND	FARBE	VISKOSITÄT (mPa.s)	TEMPERATURBEREICH	HANDFESTIGKEIT (MIN.)	STÄRKE	MAX. GEWINDEGRÖßE/ SPALTFÜLLUNG	
SCHRAUBENSICHERUNG	TA-WL LOW STRENGTH*	Nein	Dimethacrylatester	Ja	Lila	900-1500	-55 bis 180 °C	< 30	9 Nm**	M20
	TA-22	S6	Dimethacrylat	Ja	Lila	900-1500	-55 bis 180 °C	20	6 Nm**	M20
	TA-WL MEDIUM STRENGTH*	Nein	Dimethacrylatester	Ja	Blau	2000-3000	-55 bis 180 °C	20	20 Nm**	M36
	TA-43	S6	Mod. Methacrylat	Ja	Blau	2500-3000	-55 bis 180 °C	< 15	25 Nm**	M36
	TA-WL HIGH STRENGTH*	Nein	Dimethacrylatester	Ja	Grün	350-550	-55 bis 180 °C	10	20 Nm**	M20
	TA-70	S6	Dimethacrylatester	Ja	Grün	400-600	-55 bis 180 °C	10	33 Nm**	M20
	TA-90	Nein	Dimethacrylatester	Ja	Grün	20-55	-55 bis 150 °C	7	12 Nm**	M6
ROHRABDICHTUNG	PA-WL PIPE SEALANT*	Nein	Dimethacrylatester	Ja	Gelb	100 000-200 000	-55 bis 180 °C	30	10-20 Nm†	M80
	PA-77	S2	Dimethacrylatester	Nein	Gelb	80 000-90 000	-55 bis 180 °C	60	11 Nm†	M80
	PA-42	Nein	Dimethacrylatester	Ja	Braun	400-800	-55 bis 150 °C	10-20	15 Nm†	M36
FLÄCHENDICHTUNG	GA-WL INSTANT GASKET*	Nein	Dimethacrylatester	Ja	Orange	5 000-20 000	-55 bis 150 °C	45	8,5 N/mm²‡	0,3 mm
	GA-74	Nein	Dimethacrylatester	Ja	Orange	30 000-50 000	-55 bis 150 °C	15-30	5-8,5 N/mm²‡	0,3 mm
	GA-WL FLEXIBLE GASKET*	Nein	Dimethacrylatester	Ja	Rot	23 000-35 000	-55 bis 150 °C	40	> 5 N/mm²‡	0,25 mm
	GA-18	S2	Dimethacrylatester	Nein	Rot	200 000-800 000	-55 bis 150 °C	< 12 Std.	> 5 N/mm²‡	0,25 mm
	GA-10	Nein	Mod. Acrylat	Nein	Rosa	40 000-140 000	-55 bis 230 °C	< 12 Std.	< 5 N/mm²‡	0,25 mm
FÜGEKLEBSTOFF	RA-WL HIGH STRENGTH*	Nein	Dimethacrylatester	Ja	Grün	350-550	-55 bis 150 °C	< 30	> 15 N/mm²§	0,15 mm
	RA-38	Nein	Urethanacrylat	Nein	Grün	2000-3000	-55 bis 180 °C	10	> 25 N/mm²§	0,2 mm
	RA-03	S5	Methacrylat	Nein	Grün	100-150	-55 bis 150 °C	15	> 26 N/mm²§	0,1 mm
	RA-20	Nein	Dimethacrylatester	Nein	Grün	5 000-12 000	-55 bis 230 °C	60	> 26 N/mm²§	0,2 mm
	RA-41	Nein	Dimethacrylatester	Nein	Gelb	400-800	-55 bis 150 °C	20-30	> 6 N/mm²§	0,1 mm
	RA-48	Nein	Urethanmethacrylat	Nein	Grün	400-600	-55 bis 180 °C	10-15	> 26 N/mm²§	0,15 mm
	RA-60	S5	Dimethacrylat	Nein	Grau	Paste	-55 bis 150 °C	10-15	> 18 N/mm²§	0,5 mm

** Losbrechfestigkeit auf Stahl [ISO 10964] lose. † Losbrechfestigkeit auf Stahl [ISO 10964] lose. ‡ Zugscherfestigkeit auf Stahl [ISO 4587]. § Druckscherfestigkeit auf Stahl [ISO 10123].

Das Wissen darüber, welche spezifischen Merkmale die Produkte von **Born2Bond™** aufweisen, wie sie verwendet werden und welche Eigenschaften sie so einzigartig machen, ist eine unabdingbare Voraussetzung, um sie bestmöglich einzusetzen. Die **Born2Bond™** Academy von Bostik bietet Intensiv-Produktschulungen an und gewährt Zugriff auf Ressourcen, etwa für Technikwissen und Fehlersuche. Alle Teilnehmer erhalten ein Abschlusszertifikat.

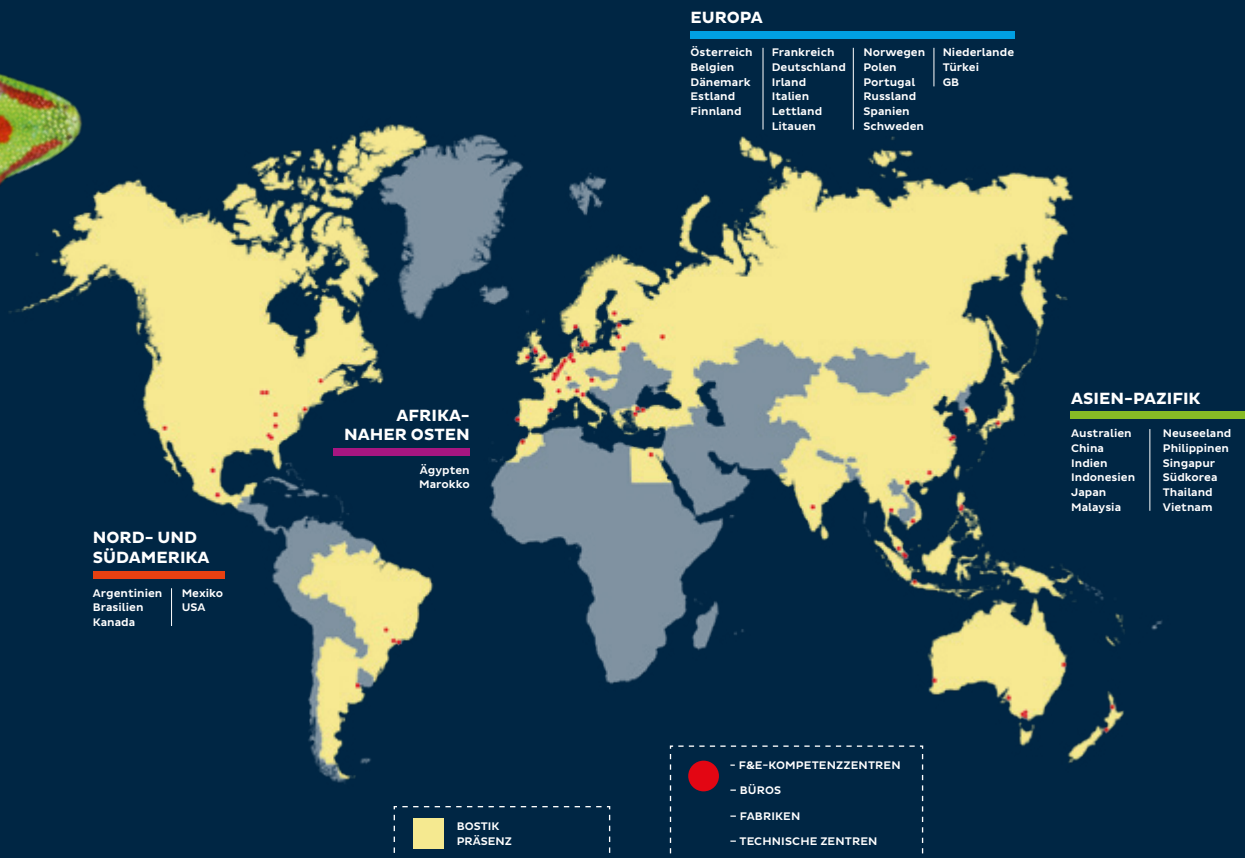
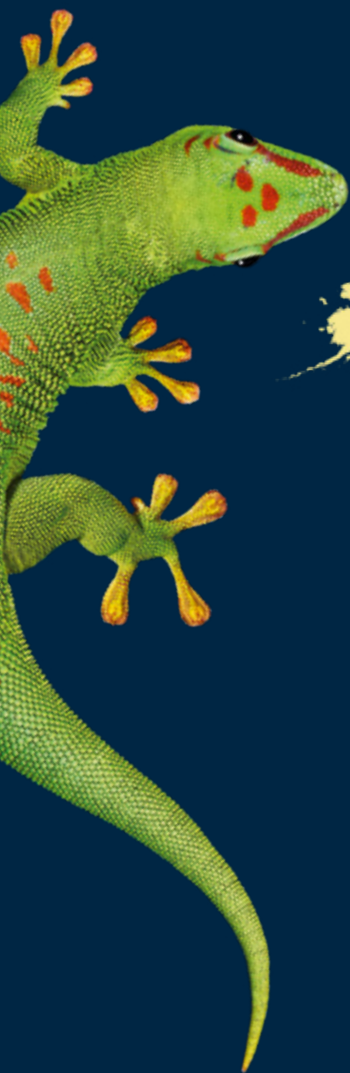
Unser globales Expertenteam hat die Schulung so strukturiert, dass Sie umfangreiche Kenntnisse über folgende Themen gewinnen können:

- Technologien
- Anwendungsbereiche
- Ausrüstung



Das Team Technische Klebstoffe von **Born2Bond™** steht Ihnen mit zusätzlichen Schulungen, Hilfsmitteln und Materialien nach Maß zur Seite. Dazu gehören:

- Fallstudien
- Anwendungsvideos
- Produktvorführungen
- Vorführsets
- Untersuchungen der Anlage
- Seminare und Webinare
- Lösungshilfen
- Programme für die MRO-Branche und vieles mehr...



HAFTUNGSAUSSCHLUSS

Bostik bietet diesen Produktkatalog nur zur Beschreibung und Information an. Der Produktkatalog stellt keine Garantie, keinen Vertrag und keinen Ersatz für fachmännischen oder professionellen Rat dar.

Die hier enthaltenen Aussagen, technischen Informationen und Empfehlungen sind nicht vollständig. Sie gelten zum jetzigen Datum als zutreffend und es wird keine Gewährleistung oder Garantie für sie gegeben. Sie stellen typische Ergebnisse für die Produkte dar und basieren ausschließlich auf der Forschung von Bostik. Der Produktkatalog ist von Ihren Kenntnissen und Beiträgen abhängig. Die Ergebnisse basieren daher ausschließlich auf den von Ihnen gemachten Angaben und den von Ihnen getroffenen Auswahlen. Da sich die Nutzungsbedingungen und -methoden der Produkte und der Informationen, auf die Sie sich verlassen, der Kontrolle des Unternehmens entziehen, schließt Bostik ausdrücklich jegliche Haftung und Verantwortung für Schäden aus, die aus einer Nutzung des Produktkatalogs, der Produkte, ihrer Ergebnisse oder dem Vertrauen auf die hier enthaltenen Informationen entstehen können.

Der Produktkatalog ist eines von mehreren Hilfsmitteln, mit denen Sie das Produkt ermitteln können, das Ihre Anforderungen am besten erfüllt. Seine Nutzung erfolgt auf eigenes Risiko und durch seine Nutzung akzeptieren und übernehmen Sie bewusst alle Risiken, die mit seiner Nutzung, den in ihm enthaltenen Empfehlungen, möglichen Ergebnissen und Ihren Auswahlen verbunden sein können. Die Leistung des Produkts, seine Lagerungsfähigkeit und seine Anwendungsmerkmale sind von vielen Variablen abhängig, insbesondere und beispielsweise von der Art der Materialien, auf die das Produkt aufgetragen wird, der Umgebung, in der das Produkt gelagert oder aufgetragen wird, und der Geräte und Vorrichtungen, die für das Auftragen verwendet werden. Jede Veränderung einer dieser Variablen kann sich auf die Leistung des Produkts auswirken. Sie sind dafür verantwortlich, die Eignung eines Produkts für einen bestimmungsmäßigen Gebrauch im Voraus zu prüfen. Bostik gibt keine Garantie für Zuverlässigkeit, Vollständigkeit, Verwendung oder Funktion des Produktkatalogs oder der sich daraus ergebenden Empfehlungen. Die im Produktkatalog enthaltenen Daten und Informationen gelten in der vorliegenden Form.

Die hier enthaltenen Informationen beziehen sich nur auf die genannten konkreten Produkte und sind möglicherweise nicht anwendbar, wenn diese Produkte in Kombination mit anderen Materialien oder in einem Prozess verwendet werden. **Bostik legt Ihnen nahe, immer und für alle Produkte (1) das Technische Datenblatt („TDS“) und (2) das Sicherheitsdatenblatt („SDS“) zu lesen und zu verstehen. Sie finden diese auf unserer Unternehmenswebsite oder erhalten sie auf Anfrage.** Wenden Sie sich gern an Ihren Kundendienstvertreter, um über Ihre konkreten Anforderungen zu sprechen und herauszufinden, welches Produkt für Sie und Ihre Anwendungsbereiche geeignet ist.

Keine der vorstehenden Bestimmungen stellt eine Lizenz zur Ausübung eines Patents dar und ist nicht als Anreiz zur Verletzung eines Patents auszulegen. Sie sollten geeignete Schritte unternehmen, um sich zu vergewissern, dass die vorgeschlagenen Anwendungsweisen der Produkte nicht zur Verletzung eines Patents führen.

Bostik
ein Unternehmen von Arkema
born2bond.bostik.com

02.2022
©2022 Bostik. Alle Rechte vorbehalten.

